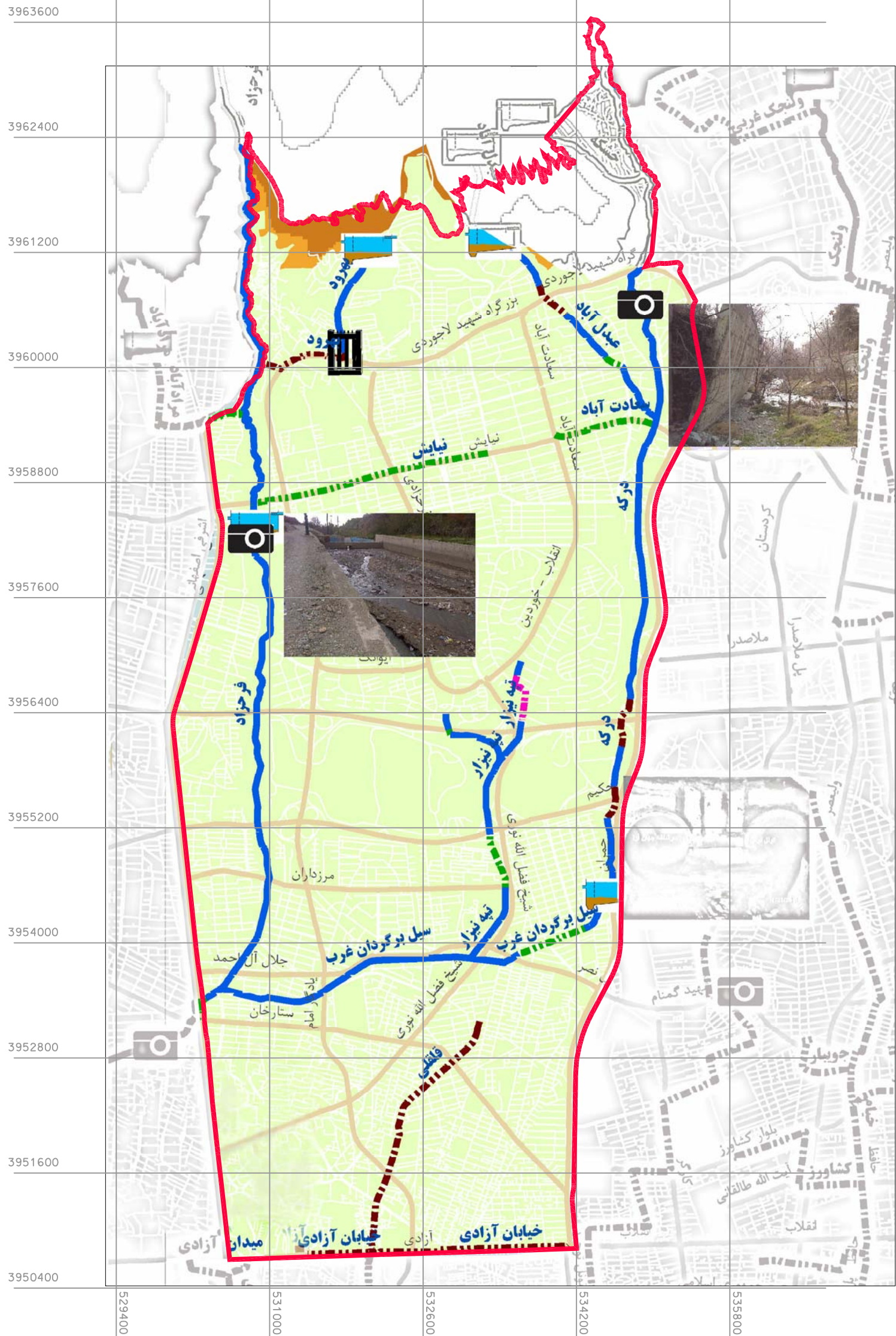
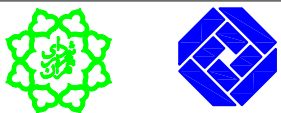


عنوان نقشه : پلان موقعیت کانالهای اصلی (بر اساس طرح جامع)



مطالعات عملیاتی کردن طرح جامع مدیریت آبهای سطحی و تهیه طرحهای بهسازی انهار و کانالها در منطقه ۲ شهر تهران

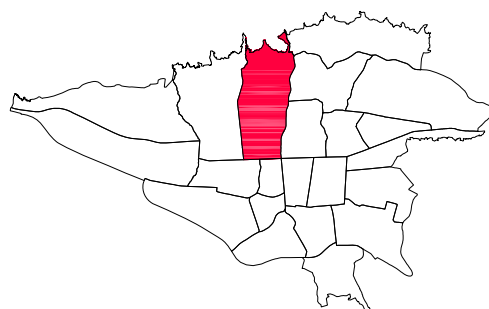


کارفرما: شهرداری منطقه ۲ تهران
مشاور: شرکت مهندسی پارس کنسولت

عنوان نقشه: پلان موقعیت کانالهای اصلی (بر اساس طرح جامع)



تاریخ	ویرایش
۹۲/۳/۱۲	۰
۹۴/۴/۱۲	۰۱
کد نقشه	
TRM_MAP_02_PL2156_01	
قطع کاغذ نقشه	
A3	
سیستم مختصات / سطح مبنا	
UTM - 39N - WGS84	



راهنما:

- کانال اصلی
- مرز منطقه ۲